

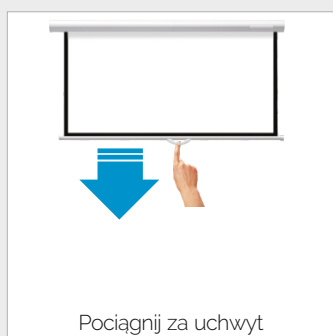
FENIKS

Ręcznie rozwijany ekran projekcyjny z linii profesjonalnej.



CHARAKTERYSTYKA

- Linia profesjonalna,
- Ekran rozwijany ręcznie,
- Dostępne formaty: 1:1, 4:3, 16:10, 16:9,
- Szerokości od 171 do 282 cm,
- System mocowania ścienny lub sufitowy,
- Materiał projekcyjny:
 - MW (Matt White)
 - MG HD (Matt Grey HD / tylko w formacie 16:9),
- Czarna ramka dookoła powierzchni aktywnej oraz czarny górny pas (TOP) na wyposażeniu seryjnym.



MATERIAŁY PROJEKCYJNE

Nazwa powierzchni	Rodzaj projekcji	Kolor powierzchni	Gain	Kąt widzenia	Waga (kg/m ²)	Grubość	Konstrukcja	Reprodukcja kolorów	Certyfikat ISF	Ognioodporność
MW (v1)	Przednia	Biały matowy	1.0	160°	0.515	0.37mm	PVC/Fiber, 4-warstwowa, czarny tył	98%		
MG HD	Przednia	Szary matowy	0.8	160°	0.525	0.4mm	PVC/Fiber, 4-warstwowa, czarny tył	93%		

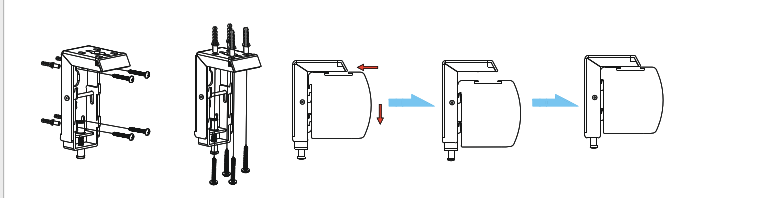
FENIKS

Ręcznie rozwijany ekran projekcyjny z linii profesjonalnej.

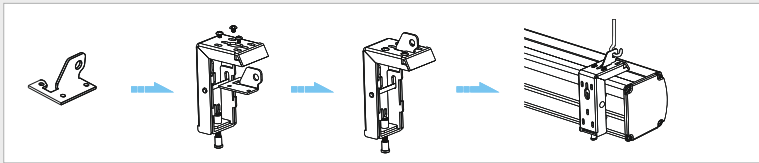
INSTALACJA



MOCOWANIE ŚCIENNO-SUFITOWE



ADAPTER DO PODWIESZENIA



SPECYFIKACJA

Format obrazu	Przekątna ekranu [cale] AKTYWNE pole bez czarnej ramki	Wymiary pola projekcji [mm]		Czarna ramka [mm]			Materiał	Parametry kasety [mm]	A [mm]	Typ kasety (model B lub C)	Opakowanie transportowe [mm]			Waga NETTO [kg]	Waga BRUTTO [kg]
		W	x	H	B1	B2					B3	L	W		
1:1	99"	1710	1710	23	35	80	Matt White (v1)	1900	2010	C	2100	145	150	10	12
	113"	2030	2030	50	40	80		2204	2265	C	2400	145	150	11	13
	123"	2210	2210	50	40	80	Matt White HD	2388	2448	B	2650	155	160	14	16
	130"	2340	2340	47	40	80		2508	2578	B	2770	145	150	15	17
4:3	84"	1710	1280	40	35	80	Matt White (v1)	1864	1510	C	2060	145	150	9	11
	100"	2030	1520	50	60	80		2204	1775	C	2400	145	150	11	13
	109"	2210	1660	50	40	80		2388	1895	C	2580	145	150	12	15
	115"	2340	1750	47	40	80	Matt White HD	2508	1985	C	2700	145	150	13	15
	128	2600	1950	50	40	80		2774	2188	B	3000	150	160	15	18
	138"	2800	2100	50	40	80		2974	2338	B	3230	150	160	16	19
139"	2817	2110	50	40	80	2992	2348	B	3251	150	160	18	21		
16:10	79"	1710	1070	30	35	590	Matt White (v1)	1822	1809	C	2060	145	150	9	11
	93"	2000	1250	50	40	500		2175	1905	C	2370	145	150	10	13
	94"	2030	1270	50	60	378		2204	1823	C	2400	145	150	10	13
	102"	2200	1380	50	40	500		2375	2030	C	2570	145	150	11	15
	103"	2210	1380	50	40	360	Matt White HD	2388	1895	C	2550	145	150	11	15
	109"	2340	1460	47	40	358		2508	1973	C	2700	145	150	13	16
	111"	2400	1500	50	40	400		2574	2058	B	2830	150	160	15	18
	121"	2600	1630	50	40	400		2774	2183	B	3030	150	160	16	19
131"	2800	1750	50	40	400	2974	2308	B	3230	150	160	17	21		
16:9	83"	1800	1010	50	40	650	Matt White (v1), Matt Grey HD	1975	1818	C	2171	145	150	9	11
	92"	2000	1130	50	40	500		2175	1780	C	2370	145	150	10	13
	93"	2030	1140	50	60	500	Matt White (v1)	2204	1815	C	2400	145	150	10	13
	101"	2200	1240	50	40	500		2375	1893	C	2570	145	150	11	15
	110"	2400	1350	50	40	400	Matt White (v1), Matt Grey HD	2574	1908	B	2830	150	160	15	18
	119"	2600	1460	50	40	400		2774	2021	B	3030	150	160	16	19
129"	2800	1580	50	40	400	Matt White HD, Matt Grey HD	2974	2133	B	3230	150	160	17	21	

UWAGA:

W związku ze stałym doskonaleniem produktu, niektóre parametry mogą się zmienić bez uprzedniej zapowiedzi.

