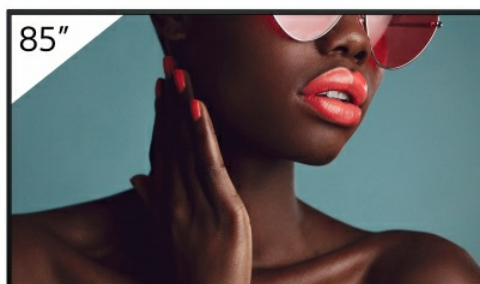


## FW-85BZ40L

Niezwykle jasny monitor profesjonalny 85" 4K HDR wyposażony w technologię matowej powłoki zapewniającej głęboką czerń



### Overview

#### **Nieźródnana jakość obrazu. Stworzone do zastosowań profesjonalnych.**

Opracowany tak, aby zapewnić bezawaryjną pracę w wymagającym środowisku handlowym, biurowym i edukacyjnym, monitor BRAVIA FW-85BZ40L doskonale nadaje się do zastosowań profesjonalnych. Zastosowano w nim szereg innowacyjnych technologii Sony, w tym najnowszą technologię matowej powłoki zapewniającej głęboką czerń, która umożliwia uzyskanie bardzo jasnego obrazu 4K HDR o wysokim kontraście, nasyconych kolorach i wyjątkowej szczegółowości. Funkcje ułatwiające użytkowanie profesjonalne upraszczają integrację, obsługę i udostępnianie treści we współczesnych, zintegrowanych środowiskach audiowizualnych. Różnorodne możliwości dostosowania ułatwią dopasowanie wysokiej jakości monitora LED z serii FW-85BZ40L Twoich potrzeb biznesowych.

### Features

#### **Matowa powłoka zapewniająca głęboką czerń**

Opracowana przez Sony matowa powłoka zapewniająca głęboką czerń, dostępna wyłącznie w modelu BRAVIA BZ40L, łączy technologie zapobiegania odbłaskom i niskiego współczynnika odbicia światła. Ograniczenie

odbicia światła i zwiększenie kontrastu to najważniejsze czynniki wpływające na dynamikę obrazu o realistycznych kolorach i szczegółowości, które robią wrażenie na wszystkich odbiorcach — pracownikach i klientach biur, kupujących i studentach.

### **Doskonały obraz, który zawsze robi wrażenie**

Nasz monitor 85" FW-85BZ40L przyciąga uwagę odbiorców treści wyraźnym i efektownym obrazem dzięki bardzo wysokiej jasności ekranu wynoszącej 650 nitów. Opracowane przez Sony zaawansowane technologie przetwarzania obrazu zapewniają doskonały wygląd prezentowanych treści. Wyjątkowo szeroki kąt widzenia panelu sprawia, że wszyscy w pomieszczeniu mogą cieszyć się wyraźnym, jasnym obrazem, niezależnie od miejsca, w którym się znajdują.

### **Bardziej nasycone i naturalne kolory**

Wydajny procesor Sony 4K HDR X1 oraz technologia TRILUMINOS Pro umożliwiają wierne odwzorowanie bogatej palety nasyconych, realistycznych kolorów.

### **Lepsze odwzorowanie szczegółów**

Przetwarzanie 4K X-Reality PRO poprawia jakość obrazu, zbliżając go do rzeczywistej jakości 4K. Obrazy są wyostrzane i udoskonalane w czasie rzeczywistym, co pozwala wydobyć dodatkowe szczegóły w przypadku korzystania ze źródeł obrazu o niższej rozdzielczości.

### **Większa płynność ruchu**

Technologia Motionflow XR zapewnia płynniejsze, bardziej naturalne odtwarzanie szybkiego ruchu.

### **Elastyczność instalacji dostosowana do każdego środowiska**

Eleganckie, minimalistyczne wzornictwo monitorów z serii FW-85BZ40L wprowadza nienaganny styl do

każdego środowiska biznesowego. Eleganckie linie monitora współgrają z praktycznymi rozwiązaniami, aby zapewnić łatwą integrację w przestrzeniach handlowych, biurowych i edukacyjnych.

### **Regulowany uchwyt ścienny**

Monitory BRAVIA są dostarczane z regulowanym uchwytem ściennym zapewniającym dodatkową elastyczność montażu centralnego — w orientacji pionowej lub poziomej.

### **Interfejsy umieszczone z boku**

Złącza sygnałowe, sieciowe i inne interfejsy znajdują się z boku, aby ułatwić instalację i dostęp, gdy monitor znajduje się w pozycji pionowej.

### **Dyskretne logo**

Logo firmy Sony zostało dyskretnie umieszczone na brzegu ramy, dzięki czemu nic nie rozprasza widzów w trakcie oglądania pochłaniających uwagę obrazów.

### **Możliwość instalacji w poziomie, w pionie i w nachyleniu**

Monitor BRAVIA można zamontować pionowo lub poziomo, dopasowując do dowolnego otoczenia biurowego lub handlowego. Monitor można także zamontować w nachyleniu, co dodatkowo zwiększa elastyczność instalacji.

### **Całodobowa niezawodność**

Biznes nigdy nie śpi. Monitory BRAVIA zaprojektowano do niezawodnej pracy w trybie 24/7 w najbardziej wymagających środowiskach biurowych i handlowych.

### **Specjalna konfiguracja pod kątem użytku profesjonalnego**

Tryb ustawień profesjonalnych pozytywnie wpływa na

działalność firmy dzięki możliwości dostosowania ustawień oraz trybów działania monitora BRAVIA do wymagań środowiska biurowego i handlowego. Możliwość wyłączenia wejść lub funkcji zdalnego sterowania, ustawiania czasu uruchamiania/wyłączenia, ukrywania opisów i blokowania przycisków, aby uniknąć manipulowania przy monitorach znajdujących się w przestrzeni publicznej. Możliwość dostosowania i zapisywania ustawień, a następnie kopiowania ich z jednego monitora do drugiego za pomocą pamięci USB.

### **Szybkie wyświetlanie obrazu wysokiej jakości**

Zapomnij o żmudnym konfigurowaniu ustawień monitora — skup się na łatwym uzyskaniu doskonałych rezultatów. Jednoetapowy wybór ustawień obejmuje ustawienia wstępne dostosowane do wymagań danego środowiska, takie jak: sala konferencyjna, oznakowanie cyfrowe w żywych lub naturalnych kolorach oraz grafika. Wystarczy wybrać ustawienie wstępne, a monitor BRAVIA natychmiast skonfiguruje tryb obrazu, wejścia, ustawienia sterowania i inne funkcje.

### **Łatwa konfiguracja wielu ekranów**

Konfiguracja wielu ekranów na potrzeby wyświetlania wielkoformatowego nigdy nie była łatwiejsza. Aplikacja Multi Display Setting (MDS) ułatwia tworzenie niesamowitych ścian wideo z wielu monitorów BRAVIA umieszczonych obok siebie.

### **Łatwa integracja**

Monitor FW-85BZ40L stworzono z myślą o współczesnym, połączonym świecie. Zapewnia bezproblemową obsługę wiodących obecnie platform automatyki i sterowania, a otwarte interfejsy API ułatwiają integrację z rozwiązaniami innych producentów.

## **Duża wewnętrzna pamięć masowa 32 GB**

Pamięć wewnętrzna innych monitorów jest zajmowana przez system operacyjny, pozostawiając niewiele miejsca na aplikacje lub dane użytkownika. Monitor FW-85BZ40L ma wewnętrzną pamięć masową zwiększoną z 16 GB do 32 GB, co zapewnia znacznie więcej miejsca na aplikacje, zdjęcia, filmy i rozwiązania do oznakowania cyfrowego.

## **Digital Signage dla każdego**

Informowanie klientów oraz wskazywanie kierunku w sklepach i biurach za pomocą rozwiązań do oznakowania cyfrowego jest teraz wyjątkowo proste. Wbudowana obsługa standardu HTML5 ułatwia wyświetlanie interaktywnych treści signage na monitorach BRAVIA bez konieczności korzystania z dedykowanego dekodera, odtwarzacza multimedialnego lub komputera. Zainstalowane oprogramowanie BRAVIA Signage Free (BSF) automatycznie odtwarza materiały w formacie HTML, filmy oraz zdjęcia z dysku USB podłączonego do monitora BRAVIA. To bardzo proste.

## **Bezprzewodowe powielanie obrazu**

Łatwo odtwarzaj bezprzewodowo treści z urządzenia przenośnego na monitorze BRAVIA dzięki zintegrowanej obsłudze funkcji Apple AirPlay i Google Chromecast.

## **Łatwiejsze organizowanie spotkań**

Pobierz aplikację Google Meet ze sklepu Google Play i sparuj monitor BRAVIA z kompatybilną kamerą internetową, aby łatwo prowadzić wideokonferencje.

## **BRAVIA zapewnia zrównoważony rozwój w każdej scenie**

Wraz z rosnącym zapotrzebowaniem na jeszcze większe ekrany monitorów pojawia się także ryzyko większego

zużycia zasobów i energii. Zobowiązania firmy Sony w zakresie zrównoważonego rozwoju przyczyniają się jednak do zwiększenia wydajności — od etapu opracowania produktu aż po samo korzystanie z ekranów.

## Specifications

### Funkcje ogólne

Rozmiar ekranu	85"
Jasność (cd/m <sup>2</sup> )	650
Współczynnik kontrastu	6000:1
Dynamiczny współczynnik kontrastu	500 000:1
Czas reakcji (ms)	15,9
Rozdzielczość wyświetlacza (pion x poziom, w pikselach)	3840 x 2160
Zgodność z HDR (High Dynamic Range)	Tak (HDR10, HLG, Dolby Vision)
Współczynnik proporcji	16:9
Zgodność z Portrait/Tilt	Tak

## Funkcje wyświetlania

Rodzaj wygaszania	Technologia Frame Dimming
Urządzenie wyświetlające	LCD
Typ panelu	VA
Typ podświetlenia	Bezpośrednie podświetlenie Direct LED
Wyświetlacz TRILUMINOS	TRILUMINOS PRO
Zakres barw (DCI-P3)	92%
Procesor obrazu	Procesor 4K HDR X1
Czas pracy	24/7
Matowa powłoka w kolorze głębokiej czerni	Tak
Zamglenie	58%
Kąt widzenia (z lewej/z prawej)	178° (89°/89°)
Kąt widzenia (z góry/z dołu)	178° (89°/89°)

## Dane techniczne wideo

Przetwarzanie wideo	4K X-Reality PRO
---------------------	------------------

Optymalizacja ruchu	Motionflow XR 240 (natywny 60 Hz)
---------------------	-----------------------------------

Sygnał HDMI	4096 x 2160 p (24,60 Hz), 3840 x 2160 p (24, 30, 60 Hz), 1080 p (24, 30, 60 Hz), 1080i (60 Hz), 720 p (24, 30, 60 Hz), 480 p
-------------	---

## Dane techniczne audio

Położenie głośników	Skierowane do dołu
---------------------	--------------------

Moc wyjściowa audio	10 W + 10 W
---------------------	-------------

## Funkcje profesjonalne

Tryb Pro	Tak
----------	-----

Automatyczne wybudzanie przez HDMI	Tak
------------------------------------	-----

Platforma HTML5	Tak
-----------------	-----

Multicast / IPTV	Tak
------------------	-----

System operacyjny	Android TV
-------------------	------------

Wbudowana pamięć (GB)	32 GB
-----------------------	-------



## Dane techniczne sieci

Wi-Fi Direct	Tak
Wi-Fi Certified	Tak
Bezprzewodowa sieć LAN	Wbudowana obsługa

## Funkcje zwiększające wygodę

Kodeki do odtwarzania z urządzeń USB	MPEG1: MPEG1 / MPEG2PS: MPEG2 / MPEG2TS (HDV, AVCHD): MPEG2, AVC / MP4 (XAVC S): AVC, MPEG4, HEVC / AVI: Xvid, MotionJpeg / ASF (WMV): VC1 / MOV: AVC, MPEG4, MotionJpeg / MKV: Xvid, AVC, MPEG4, VP8.HEVC / WEBM: VP8 / 3GPP: MPEG4, AVC / MP3 / ASF (WMA) / LPCM / WAV / MP4AAC / FLAC / JPEG
Zegar ekranowy	Tak
Wyłącznik czasowy	Tak
Włącznik/wyłącznik czasowy (z zegarem)	Tak
Wbudowany Chromecast	Tak
Apple AirPlay	Tak

## Sterowanie

Sterowanie za pośrednictwem portu IP	Tak
--------------------------------------	-----

Sterowanie za pośrednictwem portu RS-232C	Tak
---	-----

HDMI-CEC	Tak
----------	-----

## Wejścia i wyjścia

HDCP	HDCP 2.3 (dla HDMI1/2/3/4)
------	----------------------------

Wejścia kompozytowego sygnału wideo	1 (z boku, mini jack)
-------------------------------------	-----------------------

Razem wejścia HDMI	4 (4 z boku)
--------------------	--------------

Analogowe wejścia audio (ogółem)	1 (z boku, konwersja analogowa)
----------------------------------	---------------------------------

Cyfrowe wyjścia audio	1 (z boku)
-----------------------	------------

Porty USB	2 (z boku)
-----------	------------

Wejścia Ethernet	1 (z boku)
------------------	------------

## Funkcje konstrukcyjne

Rozstaw otworów VESA® (szerokość x wysokość)	400 x 400 mm / 15 3/4 x 15 3/4 cala
--	-------------------------------------

## Akcesoria

Regulator uchwyty ścienne (w zestawie) *w zależności od regionu.	Tak
---	-----

Podstawa biurkowa (opcjonalna) *w zależności od regionu.	Nie
---	-----

## Dane dotyczące środowiska

Znamionowy pobór mocy	373 W
-----------------------	-------

Pobór mocy (w trybie czuwania)	0,5 W
--------------------------------	-------

Dynamiczne sterowanie podświetleniem	Tak
--------------------------------------	-----

Tryb oszczędzania energii / tryb wyłączenia podświetlenia	Tak
---	-----

## Wymiary

Wymiary telewizora bez	1899 x 1089 x 71 mm / 74
------------------------	--------------------------

podstawy (szer. x wys. x gł.) 7/8 x 42 7/8 x 2 7/8 cala

Wymiary telewizora z podstawą (szer. x wys. x gł.) -

Wymiary kartonu (szer. x wys. x gł.) 2036 x 1239 x 258 mm / 80 1/4 x 48 7/8 x 10 1/4 cala

## Waga

Waga telewizora bez podstawy 44,5 kg / 98,1 funta

Waga telewizora z podstawą -

Masa kartonu (brutto) 62 kg / 136,6 funta.

## Dalsze informacje

Arkusze informacji o produkcie <https://eprel.ec.europa.eu/qr/1393029> (tylko Europa)

Related products



**BRAVIA**

## **BZ40L Series**

Niezwykle jasne  
monitory 4K HDR  
z technologią  
matowej powłoki  
zapewniającej  
głęboką czerń.  
Dostępne różne  
rozmiary ekranów

## Gallery



