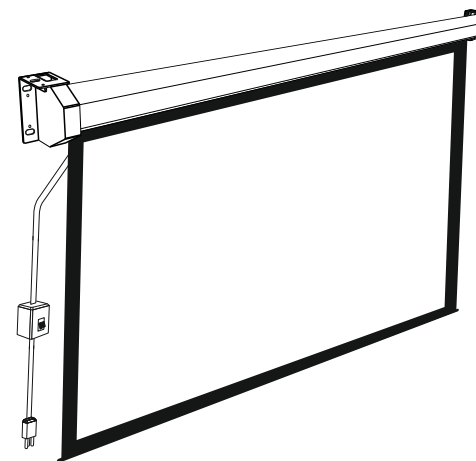


INSTRUKCJA OBSŁUGI EKRANU ELEKTRYCZNEGO WIELKOFORMATOWEGO

WARUNKI GWARANCJI

1. Okres gwarancyjny wynosi 24 miesiące od daty sprzedaży podanej na oryginalne dowodu zakupu.
2. W okresie gwarancji Gwarant zobowiązuje się do bezpłatnej naprawy urządzenia jeżeli uszkodzenie powstało wyłącznie na skutek wad powstałych z przyczyn tkwiących w urządzeniu (wady produkcyjne).
3. Gwarancja nie obejmuje elementów podlegających naturalnemu zużyciu (baterie itp.), a także części i elementów uszkodzonych przez Użytkownika.
4. Gwarancją nie są objęte uszkodzenia, które powstały wskutek:
 - a) niewłaściwego lub niezgodnego z instrukcją obsługi użytkownika,
 - b) niewłaściwego przechowywania lub transportu,
 - c) skokowych zmian napięcia w sieci zasilającej (dotyczy ekranów elektrycznych).
5. Usterki ujawnione w okresie gwarancji będą usunięte przez Gwaranta w terminie nie dłuższym niż 21 dni liczonych od daty przyjęcie produktu do naprawy przez serwis.

Gwarant:
SUPREMA POLSKA Sp. z o.o.
www.supremascreen.pl



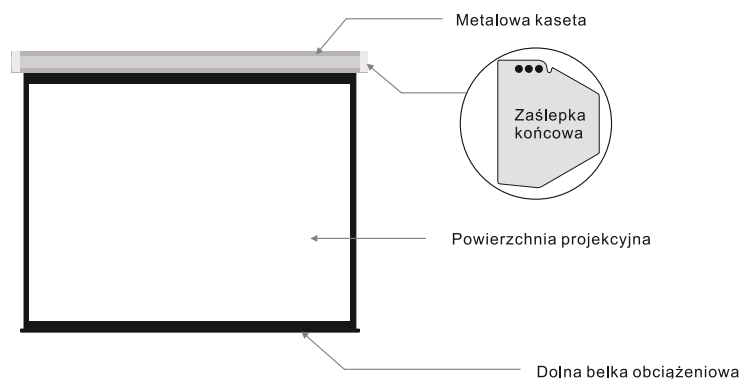
MODEL: HERKULES

Dziękujemy za wybranie naszego produktu.

Prosimy o dokładne zapoznanie się z niniejszą instrukcją przed jego użyciem. Prosimy również o zachowanie instrukcji.



Opis



Akcesoria

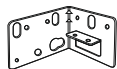
- Klucz imbusowy



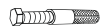
- Instrukcja obsługi

Akcesoria opcjonalne

- Uchwyt montażowy C1 dla ekranów o przekątnej do 150" (2 szt)



- o10x30mm śruba i kolek (4 szt)



- Uchwyt montażowy C2 dla ekranów o przekątnej powyżej 150" (2 szt)



- o5x40mm wkręt i kolek (8 kpl)



Specyfikacja mocy silnika

Napięcie (V)	Częstotliwość (Hz)	Moc (Watt)	Zastosowanie
230V/120V/100V	50Hz/60Hz	90W/80W	Ekran o przekątnej do 150"
230V/120V/100V	50Hz/60Hz	160W/156W	Ekran o przekątnej powyżej 150" do 180"

Ostrzeżenia

- Sufit lub ściana używane do montażu muszą mieć odpowiednią wytrzymałość, aby uniemożliwić upadek ekranu.
- Podłączanie urządzeń elektrycznych należy zlecać wykwalifikowanym elektrykom lub instalatorom SUPREMA. Nieprawidłowe podłączenie może doprowadzić do uszkodzenia urządzenia lub pożaru.
- Oświetlenie fluorescencyjne może negatywnie wpływać na pracę pilota IR.
- Zalecenia dotyczące powierzchni:
 1. Nie należy dotykać powierzchni projekcyjnej - może to wywołać zdrapania.
 2. Nie należy pisać lub rysować po powierzchni projekcyjnej.
 3. Powierzchnię projekcyjną należy czyścić delikatną szmatką i letnią wodą. Nie należy używać żadnych detergentów i innych środków czyszczących.
- Po zakończeniu projekcji ekran należy zwinąć. Należy upewnić się, że ekran został odpowiednio wypoziomowany w czasie instalacji.
- W celu uniknięcia ryzyka uszkodzenia urządzenia ekran powinien być obsługiwany przez osoby dorosłe.



Ignorowanie ostrzeżeń bezpieczeństwa może prowadzić do uszkodzenia ciała lub urządzenia.



Uchwyty montażowe należy instalować w miejscu o odpowiedniej wytrzymałości.



Nie należy podłączać innych urządzeń elektrycznych.



Po zakończeniu projekcji ekran należy zwinąć. Pozostawianie ekranu rozwiniętym może spowodować odkształcenia na tkaninie.



W sprawie konserwacji oraz napraw należy skontaktować się z lokalnym przedstawicielem SUPREMA. W razie wątpliwości należy skontaktować się z biurem SUPREMA. Nie należy samodzielnie rozkręcać urządzenia - niedokręcone części mogą spowodować upadek urządzenia.



Nie należy podwieszać niczego do ekranu. Dodatkowe obciążenie może spowodować zerwanie i upadek ekranu.

Nie należy rozbierać urządzenia i korzystać z nieoryginalnych części zamiennych. W przypadku problemów z urządzeniem należy skontaktować się z lokalnym partnerem SUPREMA. Specyfikacje mogą ulec zmianie.

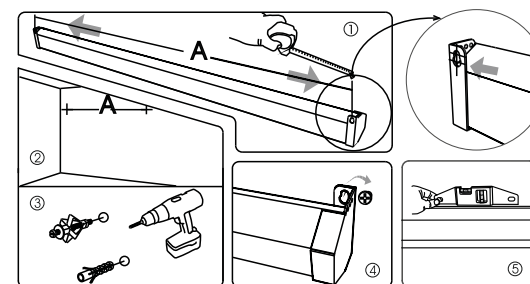
Instalacja

Miejsce instalacji dobrać w taki sposób, aby zapewnić jak najlepszy widok dla widzów. Należy wyciągnąć wszystkie elementy z opakowania i sprawdzić zawartość zgodnie z instrukcją. Wymagane elementy będą różniły się w zależności od wybranego sposobu montażu. W przypadku instalacji do sufitu lub drewna należy wykorzystać śruby o5x40. W przypadku instalacji w ściankach regipsowych należy korzystać z kołków lub haków o10x30.

Montaż bez uchwytów

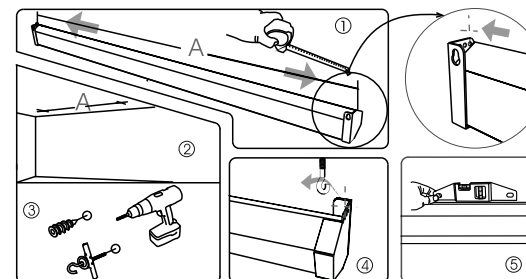
Montaż ścienny

Za pomocą miarki należy zmierzyć odległość pomiędzy dwoma otworami montażowymi na kasecie (Rys. 1). Zgodnie z powyższym wymiarem należy wywiercić dwa otwory montażowe o odpowiedniej średnicy (należy użyć wiertła mniejszego od faktycznej średnicy kołków) upewniając się, że są one odpowiednio wypoziomowane (Rys. 2 i 3). Następnie należy wkręcić odpowiednie kołki/śruby zostawiając wystarczająco dużo miejsca, żeby umożliwić powieszenie kasety ekranu (Rys. 4). Należy użyć poziomicy w celu upewnienia się, że ekran jest odpowiednio wypoziomowany (Rys. 5).

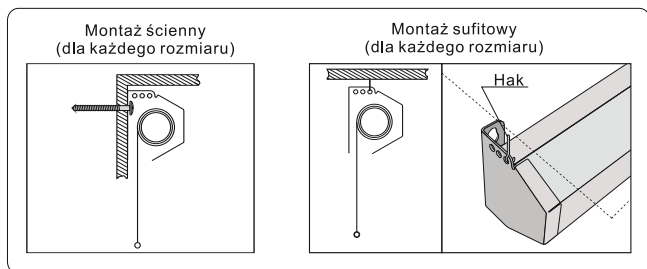


Montaż sufitowy

Za pomocą miarki należy zmierzyć odległość pomiędzy dwoma otworami do podwieszenia na kasecie (Rys. 1). Zgodnie z powyższym wymiarem należy wywiercić dwa otwory montażowe na suficie o odpowiedniej średnicy (należy użyć wiertła mniejszego od faktycznej średnicy kołków) upewniając się, że są one odpowiednio wypoziomowane (Rys. 2 i 3). Następnie należy wkręcić odpowiednie haki (nie dostarczone w komplecie) do podwieszenia (Rys. 4). Należy użyć poziomicy w celu upewnienia się, że ekran jest odpowiednio wypoziomowany (Rys. 5).



Montaż bez uchwytów montażowych



3

Montaż z uchwytami

W celu zapewnienia dodatkowej wytrzymałości i bezpieczeństwa można zastosować uchwyty instalacyjne. Potrzeba ich wykorzystania zależy od lokalizacji ekranu. Dla ekranów o przekątnej do 150" należy korzystać z uchwytu C1, dla rozmiarów większych - z uchwytu C2.

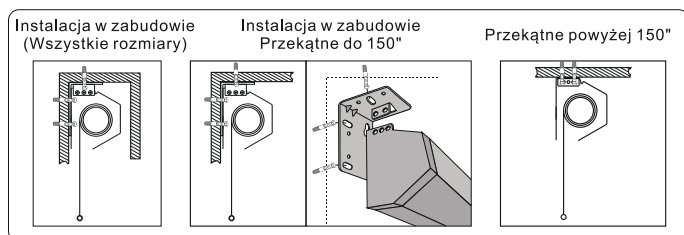
Instalacja ekranów o przekątnej do 150"

Ekran można zainstalować do ściany lub w zabudowie sufitowej. W przypadku instalacji ściennej wystarczy mocowanie na dwóch otworach uchwytu C1, w przypadku mocowania w narożnikach należy korzystać ze wszystkich trzech otworów. Należy zmierzyć odległość pomiędzy otworami przyłożonych do ekranu, następnie korzystając z tego wymiaru wywiercić odpowiednie otwory w ścianie (i ewentualnie suficie). Zamontować uchwyty, następnie podnieść ekran i ustawić go w taki sposób, aby śruby na kasecie oraz uchwytach się pokrywały. Skręcić śrubami mocującymi po obu stronach.

Instalacja ekranów o przekątnej powyżej 150"

Korzystając z uchwytów C2 możliwa jest sufitowa instalacja ekranu. Należy zmierzyć odległość pomiędzy otworami uchwytów przyłożonych do ekranu, następnie korzystając z tego wymiaru wywiercić odpowiednie otwory w suficie. Zamontować uchwyty, następnie podnieść ekran i ustawić go w taki sposób, aby śruby na kasecie oraz uchwytach się pokrywały. Skręcić śrubami mocującymi po obu stronach.

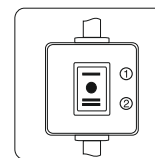
Instalacja na uchwytach (opcjonalna)



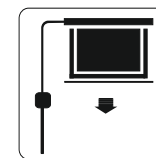
Instrukcje

Ekran HERKULES sterowane są za pomocą przełącznika ręcznego na kablu zasilającym:

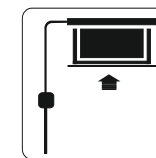
- Należy usunąć taśmę, którą przyklejona jest dolna belka do kasety oraz upewnić się, że belka nie jest przyklejona do kasety.
- Podłączyć zasilanie.
- Przełącznik ustawić w pozycji 2 w celu opuszczenia ekranu. Rozwijanie zatrzyma się automatycznie.
- Przełącznik ustawić w pozycji 1 w celu zwinięcia ekranu. Zwijanie zatrzyma się automatycznie.
- W celu zatrzymania ekranu w dowolnej pozycji należy ustawić przełącznik w pozycję 0.



Rys. 1



Rys. 2



Rys. 3

4

UWAGI

- Przed zwinięciem ekranu należy upewnić się, że na powierzchni projekcyjnej nie ma kurzu lub innych zabrudzeń.
- Zalecany czas ciągłej pracy silnika wynosi 50 sekund. Po 4 minutach ciągłej pracy silnik przejdzie w tryb protekcji termicznej i nie będzie aktywny do czasu ochłodzenia.
- Silnik nie wymaga oliwienia.
- Fabryczne ustawienia krańcowe są odpowiednio ustawione i nie wymagają ingerencji użytkownika. W przypadku potrzeby zmian należy skontaktować się z przedstawicielem SUPREMA.

