

KASTOR PRO v2

Elektrycznie rozwijany ekran projekcyjny z linii rezydencjonalnej PREMIUM dedykowany do zabudowy sufitowej, z systemem bocznych napinaczy i zintegrowanym sterowaniem IR+RF + złącze RS232/485 + Dry Contact



CHARAKTERYSTYKA

- Ekran rozwijany elektrycznie, dedykowany do zabudowy sufitowej, z systemem napinaczy bocznych,
- Sterowanie na pilota IR, wbudowany dodatkowy odbiornik RF (pilot RF 868MHz w opcji), złącze RS 232/485 i Dry Contact,
- Cichy silnik tubowy wbudowany w kasetę ekranu,
- Wbudowane w kasetę ekranu:
 - o Gniazdo RJ11 (6p6c) zawierające:
 - o RS232/485 (2 piny: Rx, GND),
 - o Dry Contact (4 piny: Common, Stop, Down),
 - o Czujnik / odbiornik IR.
- Czarna ramka dookoła powierzchni aktywnej oraz czarny górny pas (TOP) na wyposażeniu seryjnym,
- Wysokość kasety do zabudowy tylko 119mm! (dla ekranów o szerokości 332cm i powyżej – 160mm),
- Materiał projekcyjny:
 - o Matt White HD Pro (wszystkie formaty),
 - o Matt Grey HD Pro (tylko w formacie 16:9),
 - o Acoustic HD-P [perforated/perforowany],
- Możliwość współpracy z (opcjonalnie):
 - o Pilot RF (868 Mhz),
 - o Wireless Trigger System,
 - o Power Synchro Relay,
 - o Przetłacznik ścienny,
 - o Przetłacznik ścienny z wejściem RS232/485.



Dostępne formaty: 16:10, 16:9
Szerokości: 220 – 362 cm

Przewód zasilający (230V) o długości 1,8 m. zakończony wtyczką do sieci, znajdujący się z lewej strony kasety ekranu (nie ma możliwości odłączenia przewodu zasilającego od ekranu).



KASTOR PRO v2

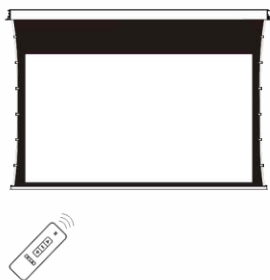
Elektrycznie rozwijany ekran projekcyjny z linii rezydencjonalnej PREMIUM dedykowany do zabudowy sufitowej, z systemem bocznych napinaczy i zintegrowanym sterowaniem IR+RF + złącze RS232/485 + Dry Contact



Prosta instalacja

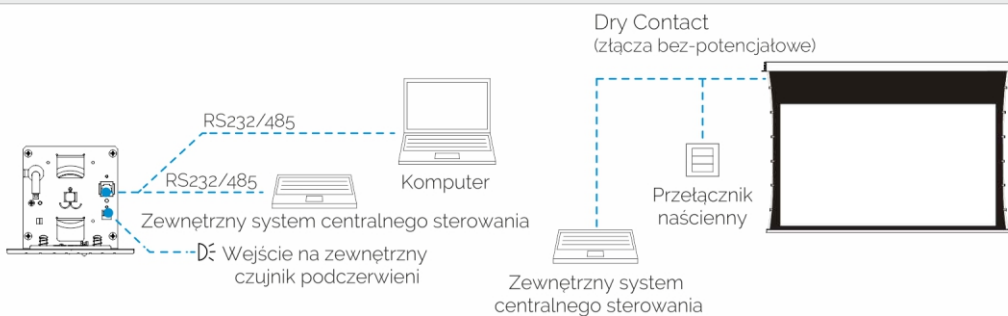
W prosty sposób ekran daje możliwość dopasowania do zabudowywanej powierzchni i regulacji do wymaganej pozycji.

WBUDOWANE GNIAZDA



Pilot IR (standardowy)

Pilot RF (opcja, praca na częstotliwości 868 MHz)



Wbudowane gniazdo RJ11 (6p6c) zawierające:
- Rs232 (2 piny),
- Dry Contact (4 piny)

Dostępne dwa bezprzewodowe moduły Trigger (868 MHz):
- Wireless Trigger System (nadajnik podłączany do gniazda Trigger 12V w projektorze),
- Power Synchro Relay (nadajnik montowany na przewodzie 230V od projektora).

STEROWANIE

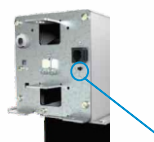
STANDARD



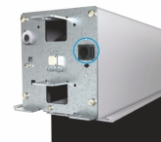
STEROWANIE NA PILOTA IR
Praca pilota na odległość 8m.



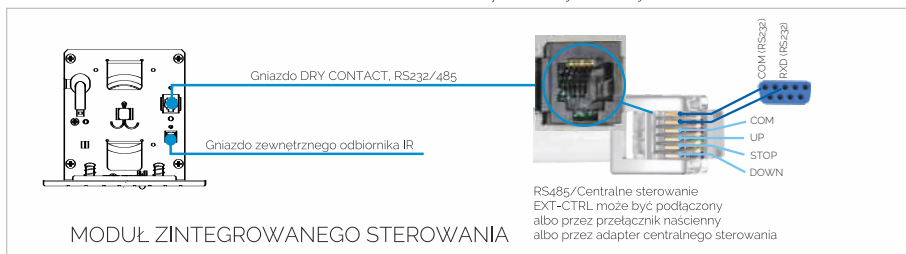
NARZĘDZIE DO REGULACJI
KRAŃCÓWKI



PRZEŁĄCZNIK MANUALNY
Przycisk na spodzie kasety umożliwia cykliczne zwijanie/rozwijalnię ekranu.



WBUDOWANY PORT DLA RÓŻNYCH STANDARDÓW KOMUNIKACJI
Ekran wyposażony w port dedykowany dla urządzeń sterujących komunikujących się za pomocą standardów: IR, RS232/485, Dry Contact



MODUŁ ZINTEGROWANEGO STEROWANIA

RS485/Centralne sterowanie EXT-CTRL może być podłączony albo przez przełącznik ścienny albo przez adapter centralnego sterowania

OPCJA



PILOT RF (868MHz)
Praca pilota na odległość 25m.



WIRELESS TRIGGER SYSTEM
sterowanie bezprzewodowe, uruchamianie zdalnie podczas włączania projektora, montowane w gnieździe Trigger 12V.



POWER SYNCHRO RELAY
sterowanie bezprzewodowe, uruchamianie zdalnie podczas włączania projektora, współpracujące ze wszystkimi modelami projektorów, również tych bez gniazda Trigger 12V.



STEROWANIE MANUALNE RJ11 (6 pin)
sterowanie za pomocą przełącznika ściennego, montowane do gniazda RJ11 (6 pin) ekranów.



STEROWANIE MANUALNE RJ11 - RS485
sterowanie za pomocą przełącznika ściennego, montowane do gniazda RJ11 (6 pin), z wejściem USB i Rs485 dla systemów centralnego sterowania.

KASTOR PRO v2

Elektrycznie rozwijany ekran projekcyjny z linii rezydencjonalnej PREMIUM dedykowany do zabudowy sufitowej, z systemem bocznych napinaczy i zintegrowanym sterowaniem IR+RF + złącze RS232/485 + Dry Contact

SPECYFIKACJA

Format obrazu	Przekątna ekranu [cale] AKTYWNE pole bez czarnej ramki	Wersja opc. Pilota RF V1 (433MHz) V2 (868MHz)	Wymiary pola projekcji [mm]			Czarna ramka [mm]			Materiał	Parametry kasety [mm] L	A [mm]	Typ kasety (model A lub B)	Opakowanie transportowe [mm]			Waga NETTO [kg]	Waga BRUTTO [kg]
			W	x	H	B1	B2	B3					L	W	H		
16:10	102	v2	2200	1380	80	30	400	MW HD Pro	2619	1962	B	2760	199	199	34	37	
	111	v2	2400	1500	80	30	400		2819	2087	B	2960	199	199	35	39	
	121	v2	2600	1630	80	30	400		3019	2212	B	3160	199	199	37	40	
	130	v2	2800	1750	80	30	400		3218	2378	A	3430	272	238	41	44	
	142	v2	3050	1900	80	30	400		3468	2534	A	3680	272	238	43	47	
16:9	99	v2	2200	1240	80	30	400	MW HD Pro	2619	1825	B	2760	199	199	34	37	
	108	v2	2400	1350	80	30	400		2819	1937	B	2960	199	199	35	39	
	117	v2	2600	1460	80	30	400		3019	2050	B	3160	199	199	37	40	
	126	v2	2800	1580	80	30	400		3218	2203	A	3430	272	238	41	44	
	138	v1	3050	1720	80	30	400		3468	2344	A	3680	272	238	43	47	
	150	(Z) v2	3320	1870	80	30	400		3738	2496	A	3950	272	238	47	50	
	164	(Z) v2	3620	2040	80	30	400	4038	2664	A	4250	272	238	50	53		
	99	v2	2200	1240	80	30	400	MG HD Pro	2619	1825	B	2760	199	199	34	37	
	108	v1, v2	2400	1350	80	30	400		2819	1937	B	2960	199	199	35	39	
	117	v2	2600	1460	80	30	400		3019	2050	B	3160	199	199	37	40	
	126	v2	2800	1580	80	30	400		3218	2203	A	3430	272	238	41	44	
	138	v1	3050	1720	80	30	400		3468	2344	A	3680	272	238	43	47	
	150	(Z) v2	3320	1870	80	30	400		3738	2496	A	3950	272	238	47	50	
	164	(Z) v2	3620	2040	80	30	400	4038	2664	A	4250	272	238	50	53		
	99	(Z) v2	2200	1240	80	30	400	ACU HD-P	2619	1825	B	2760	199	199	34	37	
	108	(Z) v2	2400	1350	80	30	400		2819	1937	B	2960	199	199	35	38,5	
117	(Z) v2	2600	1460	80	30	400	3019		2050	B	3160	199	199	37	40		
126	(Z) v2	2800	1580	80	30	400	3218		2203	A	3430	272	238	41	44		
138	(Z) v2	3050	1720	80	30	400	3468		2344	A	3680	272	238	43	47		
150	(Z) v2	3320	1870	80	30	400	3738		2496	A	3950	272	238	47	50		
164	(Z) v2	3620	2040	80	30	400	4038	2664	A	4250	272	238	50	53			

v1 - (opcjonalny pilot RF pracujący na częstotliwości 433 Mhz)

v2 - (opcjonalny pilot RF pracujący na częstotliwości 868 Mhz)

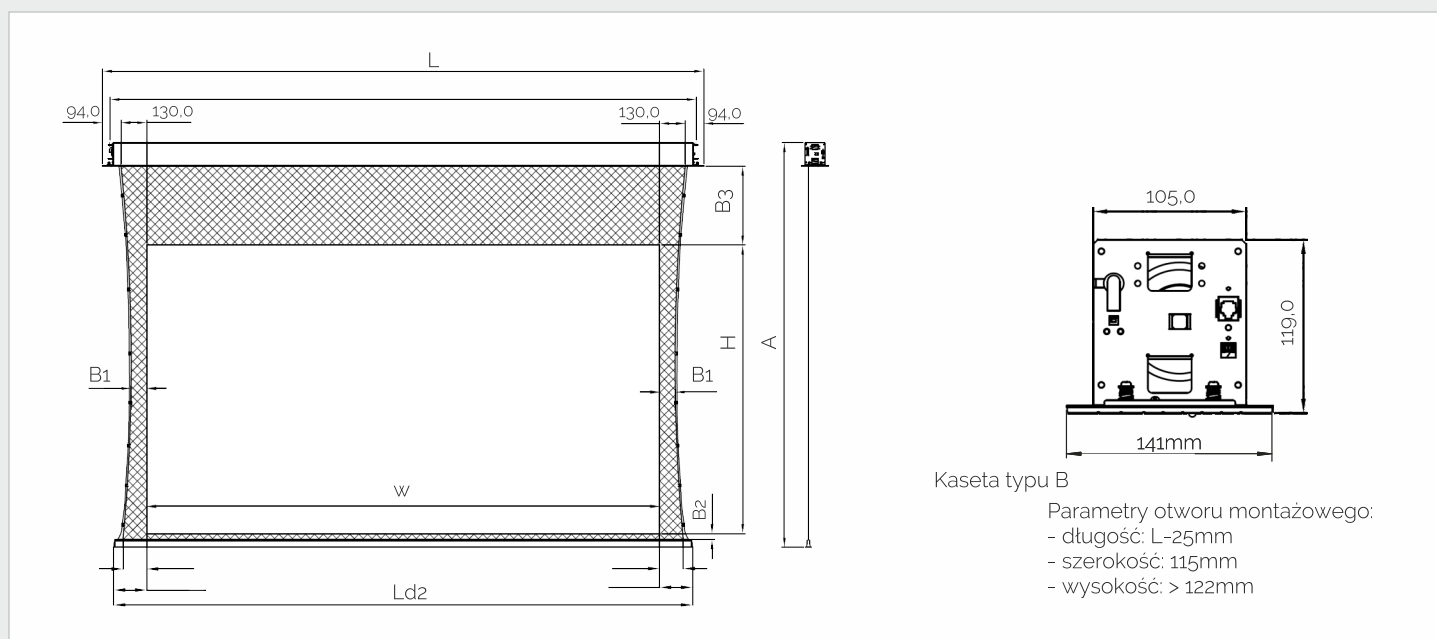
(Z) - produkt na zamówienie

v1* - Prosimy o zapoznanie się z kartą katalogową KASTOR PRO.

UWAGA

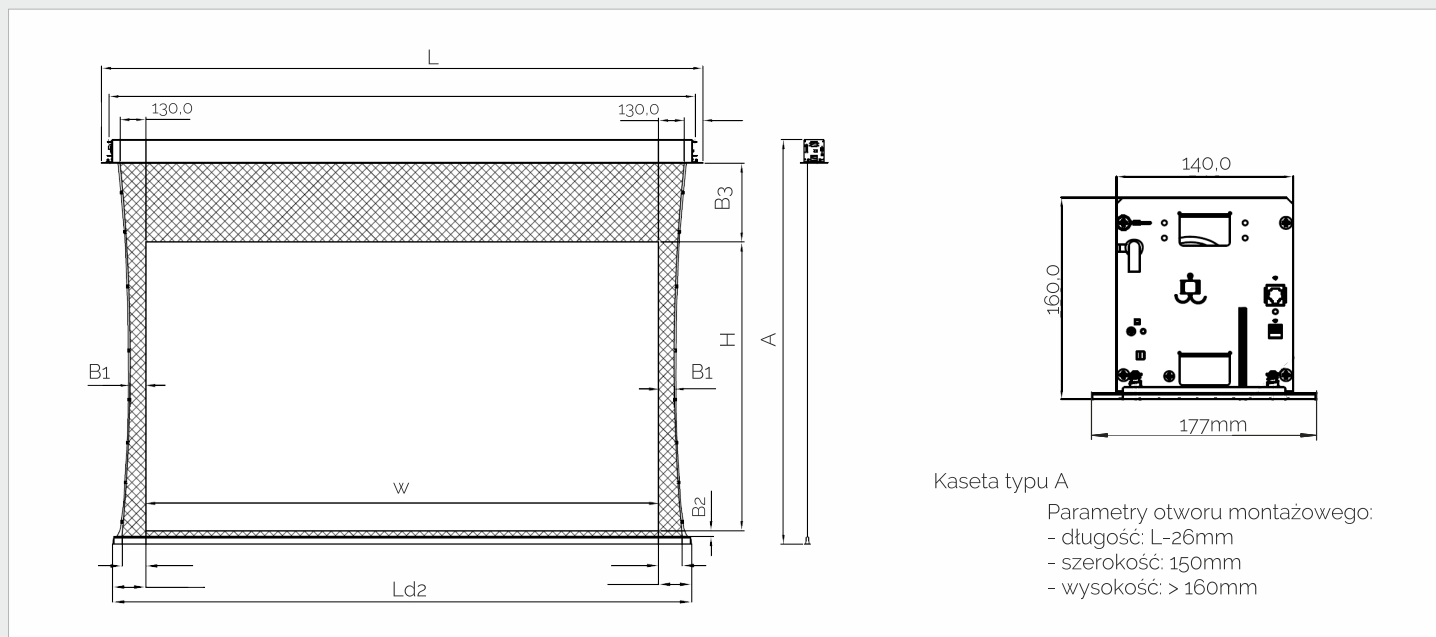
W związku ze stałym doskonaleniem produktu, niektóre parametry mogą się zmienić bez uprzedniej zapowiedzi.

Zaleca się wycinanie otworów w sufitach podwieszanych pod ekran po jego dostawie.



KASTOR PRO v2

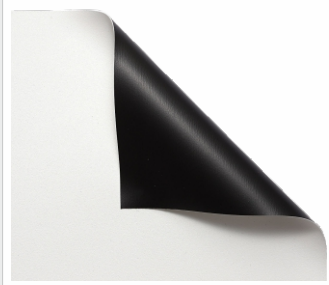
Elektrycznie rozwijany ekran projekcyjny z linii rezydencjonalnej PREMIUM dedykowany do zabudowy sufitowej, z systemem bocznych napinaczy i zintegrowanym sterowaniem IR+RF + złącze RS232/485 + Dry Contact



MATERIAŁY PROJEKCYJNE

Nazwa powierzchni	Rodzaj projekcji	Kolor powierzchni	Gain	Kąt widzenia	Waga (kg/m ²)	Grubość	Konstrukcja	Reprodukcja kolorów	Certyfikat ISF	Ognioodporność
MW HD Pro	Przednia	Biały matowy	1.0	160°	0.445	0.35mm	PVC, 1-warstwowa, czarny tył	97%	TAK	TAK
MG HD Pro	Przednia	Szary matowy	0.8	160°	0.502	0.38mm	PVC, 1-warstwowa	97%	TAK	
ACU HD-P	Przednia	Biały matowy	0.8	150°	0.445		PVC, 1-warstwowa, perforowana (0.4mm)			TAK

MW HD Pro



MG HD Pro



ACU HD-P

