

# KASTOR PRO v3

Elektrycznie rozwijany ekran projekcyjny z linii rezydencjonalnej PREMIUM dedykowany do zabudowy sufitowej, z systemem bocznych napinaczy i zintegrowanym sterowaniem IR+RF + złącze RS232/485 + Dry Contact



## CHARAKTERYSTYKA

- Ekran rozwijany elektrycznie, dedykowany do zabudowy sufitowej, z systemem napinaczy bocznych.
- Sterowanie na pilota IR, wbudowany dodatkowy odbiornik RF (pilot RF 868MHz w opcji), złącze RS 232/485 i Dry Contact.
- Cichy silnik tubowy wbudowany w kasetę ekranu.
- Wbudowane w kasetę ekranu:
  - o Gniazdo RJ11 (6p6c) zawierające:
    - o RS232/485 (2 piny: Rx, GND),
    - o Dry Contact (4 piny: Common, Stop, Down),
    - o Czujnik / odbiornik IR.
- Czarna ramka dookoła powierzchni aktywnej oraz czarny górny pas (TOP) na wyposażeniu seryjnym.
- Wysokość kasety do zabudowy tylko 119mm! (dla ekranów o szerokości 332cm i powyżej – 160mm).
- Materiał projekcyjny:
  - o Matt White HD Pro (wszystkie formaty),
  - o Matt Grey HD Pro (tylko w formacie 16:9),
  - o Acoustic HD-P [perforated/perforowany].
- Możliwość współpracy z (opcjonalnie):
  - o Pilot RF (868 Mhz),
  - o Wireless Trigger System,
  - o Power Synchro Relay,
  - o Przetątnik ścienny,
  - o Przetątnik ścienny z wejściem RS232/485.



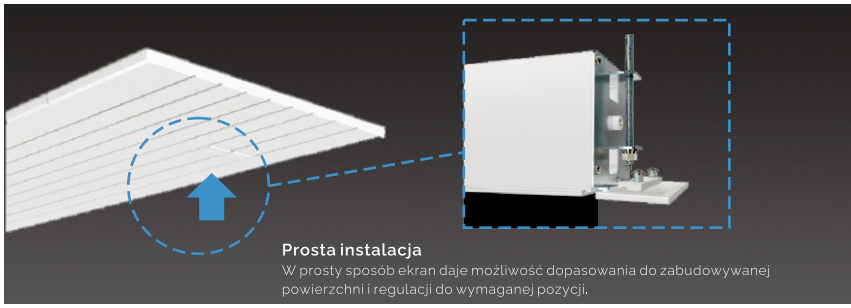
Dostępne formaty: 16:10, 16:9  
Szerokości: 220 – 362 cm

Przewód zasilający (230V) o długości 1,8 m. zakończony wtyczką do sieci, znajdujący się z lewej strony kasety ekranu (nie ma możliwości odłączenia przewodu zasilającego od ekranu).



# KASTOR PRO v3

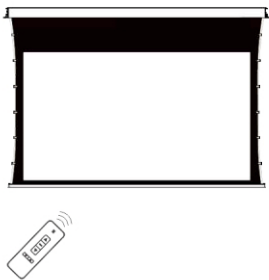
Elektrycznie rozwijany ekran projekcyjny z linii rezydencjonalnej PREMIUM dedykowany do zabudowy sufitowej, z systemem bocznych napinaczy i zintegrowanym sterowaniem IR+RF + złącze RS232/485 + Dry Contact



## Prosta instalacja

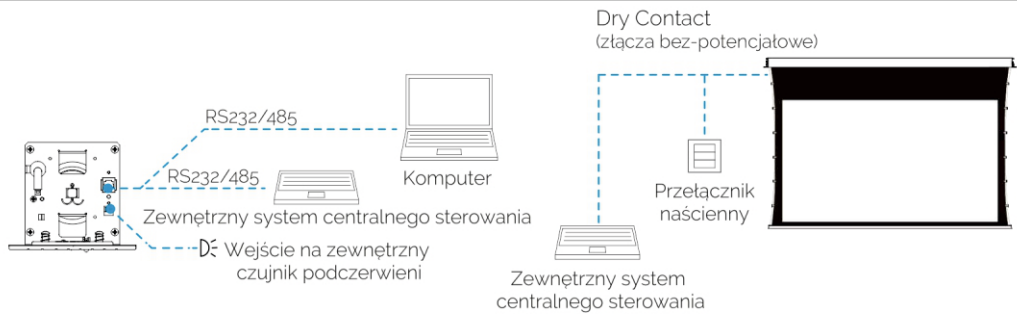
W prosty sposób ekran daje możliwość dopasowania do zabudowywanej powierzchni i regulacji do wymaganej pozycji.

## WBUDOWANE GNIAZDA



Pilot IR (standardowy)

Pilot RF (opcja, praca na częstotliwości 868 MHz)



Wbudowane gniazdo Rj11 (6p6c) zawierające:  
- Rs232 (2 piny),  
- Dry Contact (4 piny)

Dostępne dwa bezprzewodowe moduły Trigger (868 MHz):  
- Wireless Trigger System (nadajnik podłączany do gniazda Trigger 12V w projektorze).  
- Power Synchro Relay (nadajnik montowany na przewodzie 230V od projektora).

## STEROWANIE

### STANDARD



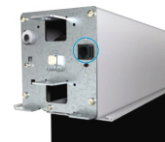
STEROWANIE NA PILOTA IR  
Praca pilota na odległość 8m.



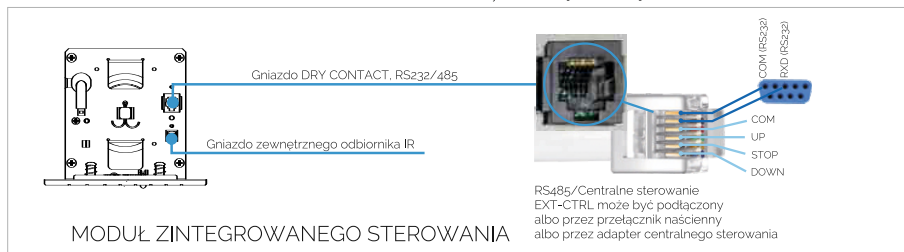
NARZĘDZIE DO REGULACJI  
KRAŃCÓWKI



PRZEŁĄCZNIK MANUALNY  
Przycisk na spodzie kasyety umożliwia cykliczne zwijanie/rozwijalnie ekranu.



WBUDOWANY PORT DLA RÓŻNYCH STANDARDÓW KOMUNIKACJI  
Ekran wyposażony w port dedykowany dla urządzeń sterujących komunikujących się za pomocą standardów: IR, RS232/485, Dry Contact



### MODUŁ ZINTEGROWANEGO STEROWANIA

RS485/Centralne sterowanie EXT-CTRL może być podłączony albo przez przełącznik ścienny albo przez adapter centralnego sterowania

## OPCJA



PILOT RF (868MHz)  
Praca pilota na odległość 25m.



WIRELESS TRIGGER SYSTEM  
sterowanie bezprzewodowe, uruchamianie zdalnie podczas włączania projektora, montowane w gnieździe Trigger 12V.



POWER SYNCHRO RELAY  
sterowanie bezprzewodowe, uruchamianie zdalnie podczas włączania projektora, współpracujące ze wszystkimi modelami projektorów, również tych bez gniazda Trigger 12V.



STEROWANIE MANUALNE RJ11 (6 pin)  
sterowanie za pomocą przełącznika ściennego, montowane do gniazda RJ11 (6 pin) ekranów.



STEROWANIE MANUALNE RJ11 - RS485  
sterowanie za pomocą przełącznika ściennego, montowane do gniazda RJ11 (6 pin), z wejściem USB i Rs485 dla systemów centralnego sterowania.

# KASTOR PRO v3

Elektrycznie rozwijany ekran projekcyjny z linii rezydencjonalnej PREMIUM dedykowany do zabudowy sufitowej, z systemem bocznych napinaczy i zintegrowanym sterowaniem IR+RF + złącze RS232/485 + Dry Contact

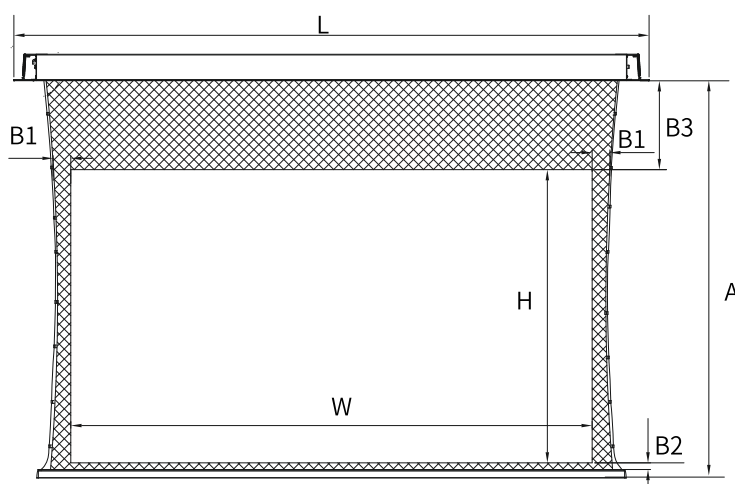
## SPECYFIKACJA

Format obrazu	Przekątna ekranu (cale) AKTYWNE pole bez czarnej ramki	Wymiary pola projekcji (mm)			Czarna ramka (mm)			Materiał projekcyjny			Parametr kasety (mm)		Typ kasety (model A lub B)	Wymiary opakowania transportowego (mm)			Waga NETTO (kg)	Waga BRUTTO (kg)
		W	x	H	B1	B2	B3	MW Pro	HD Pro	MG HD Pro	ACU HD-P	L		A	L	W		
16:10	93	2000	1250	80	30	400	X				2509	1837	B	2560	200	200	32	35
	102	2200	1380	80	30	400	X				2709	1962	B	2760	200	200	34	37
	111	2400	1500	80	30	400	X				2909	2087	B	2960	200	200	35	39
	121	2600	1630	80	30	400	X				3109	2212	B	3160	200	200	37	40
	130	2800	1750	80	30	400	X				3305	2378	A	3420	270	240	41	44
	142	3050	1900	80	30	400	X				3552	2534	A	3670	270	240	43	47
16:9	90	2000	1130	80	30	400	X	X	X		2509	1712	B	2560	200	200	32	35
	100	2200	1240	80	30	400	X	X	X		2709	1825	B	2760	200	200	34	37
	109	2400	1350	80	30	400	X	X	X		2909	1937	B	2960	200	200	35	39
	118	2600	1460	80	30	400	X	X	X		3109	2050	B	3160	200	200	37	40
	127	2800	1580	80	30	400	X	X	X		3305	2203	A	3420	270	240	41	44
	138	3050	1720	80	30	400	X	X	X		3552	2344	A	3670	270	240	43	47
	150	3320	1870	80	30	400	X	X	X		3822	2496	A	3940	270	240	47	50
164	3620	2040	80	30	400	X	X	X		4122	2664	A	4240	270	240	50	53	

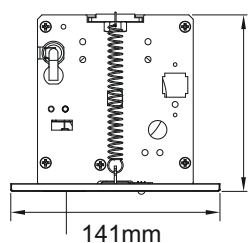
### UWAGA

W związku ze stałym doskonaleniem produktu, niektóre parametry mogą się zmienić bez uprzedniej zapowiedzi.

Zaleca się wycinanie otworów w sufitach podwieszanych pod ekran po jego dostawie.



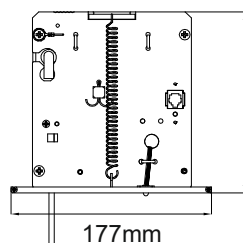
Widok z przodu



Kasetka B

### Kasetka typu B

Parametry otworu montażowego:  
- długość: L-40mm  
- szerokość: 115mm  
- wysokość: > 122mm



Kasetka A

### Kasetka typu A

Parametry otworu montażowego:  
- długość: L-40mm  
- szerokość: 150mm  
- wysokość: > 160mm

# KASTOR PRO v3

Elektrycznie rozwijany ekran projekcyjny z linii rezydencjonalnej PREMIUM dedykowany do zabudowy sufitowej, z systemem bocznych napinaczy i zintegrowanym sterowaniem IR+RF + złącze RS232/485 + Dry Contact

## MATERIAŁY PROJEKCYJNE

Nazwa powierzchni	Rodzaj projekcji	Kolor powierzchni	Gain	Kąt widzenia	Waga (kg/m <sup>2</sup> )	Grubość	Konstrukcja	Reprodukcja kolorów	Certyfikat ISF	Ognioodporność
MW HD Pro	Przednia	Biały matowy	1.0	160°	0.445	0.35mm	PVC, 1-warstwowa, czarny tył	97%	TAK	TAK
MG HD Pro	Przednia	Szary matowy	0.8	160°	0.502	0.38mm	PVC, 1-warstwowa	97%	TAK	
ACU HD-P	Przednia	Biały matowy	0.8	150°	0.445		PVC, 1-warstwowa, perforowana (0.4mm)			TAK

MW HD Pro



MG HD Pro



ACU HD-P

